

Mieszalnik nawozowy FertiMix500

Mieszalnik nawozowy FertiMix 500 jest dostępny w różnych konfiguracjach tworzonych w zależności od potrzeb danego obiektu. Na wyposażeniu mieszalnika znajduje się **komputer sterujący serii AQUA 500**, który czuwa nad właściwym przygotowaniem pożywki i dozowaniem jej na uprawę. Mieszalnik wyposażony jest ponadto w zbiornik mieszający, w którym dokonuje się wymieszanie wody z roztworami nawozów i kwasu, pompę o wielkości dobieranej stosownie do warunków pracy, układ ssący ze zwężkami i zaworami dozującymi, sondy pomiarowe oraz panel elektryczny. Wszystkie elementy zabudowane są na ramie wykonanej ze stali nierdzewnej.

Główne elementy

- ✚ zbiornik mieszający 150 l z czujnikiem poziomu
- ✚ pompa Lowara lub Grundfos
- ✚ 2 x układ dozowania nawozów
- ✚ 1 x układ dozowania kwasu/zasady
- ✚ układ kontroli poziomu napełniania zbiornika mieszającego
- ✚ sonda EC
- ✚ sonda pH
- ✚ licznik przepływu, rejestracja zużycia wody na zawór i grupę
- ✚ czujnik światła, wpływ radiacji na nawadnianie
- ✚ komputer sterujący
- ✚ panel elektryczny

Oprogramowanie

- ✚ kontrola EC
- ✚ kontrola pH
- ✚ jednoczesna praca do 4 zaworów nawodnieniowych
- ✚ podział doby na 4 okresy
- ✚ start czasowy, cykliczny i kontaktowy oraz radiacyjny
- ✚ płukanie uprawy czystą wodą przed i po nawożeniu
- ✚ sterowanie 20 zaworów nawodnieniowych
- ✚ 3 programy nawodnieniowe
- ✚ podział zaworów na 3 grupy zaworowe
- ✚ dowolne przypisywanie zaworów do grup

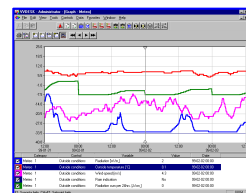


Pompa

Mieszalnik może być wyposażony w pompę o wydajności 8, 16, 30 lub 50 m³/h. Każda z pomp może wytwarzać ciśnienie wyjściowe: 3, 4 lub 5 Atm. Przy mieszalnikach z pompą o wydajności ponad 30 m³/h montowany jest zbiornik mieszający o większej pojemności.

Rozbudowa

- ✚ zwiększenie liczby sterowanych zaworów nawodnieniowych (max. 250)
- ✚ zwiększenie liczby grup zaworowych (max. 8)
- ✚ dodatkowe zwężki nawozowe (max. 8)
- ✚ druga sonda EC (monitoring)
- ✚ druga sonda pH (monitoring)
- ✚ kontrola mieszania wejściowego (czystej wody i drenażu)
- ✚ program płukania filtra
- ✚ układ dozowania pulsacyjnego
- ✚ sterowanie dodatkowym zestawem pompowym
- ✚ pomiar i kontrola drenażu
- ✚ możliwość podłączenia do komputera typu PC z oprogramowaniem Synopta



 **synopta**

